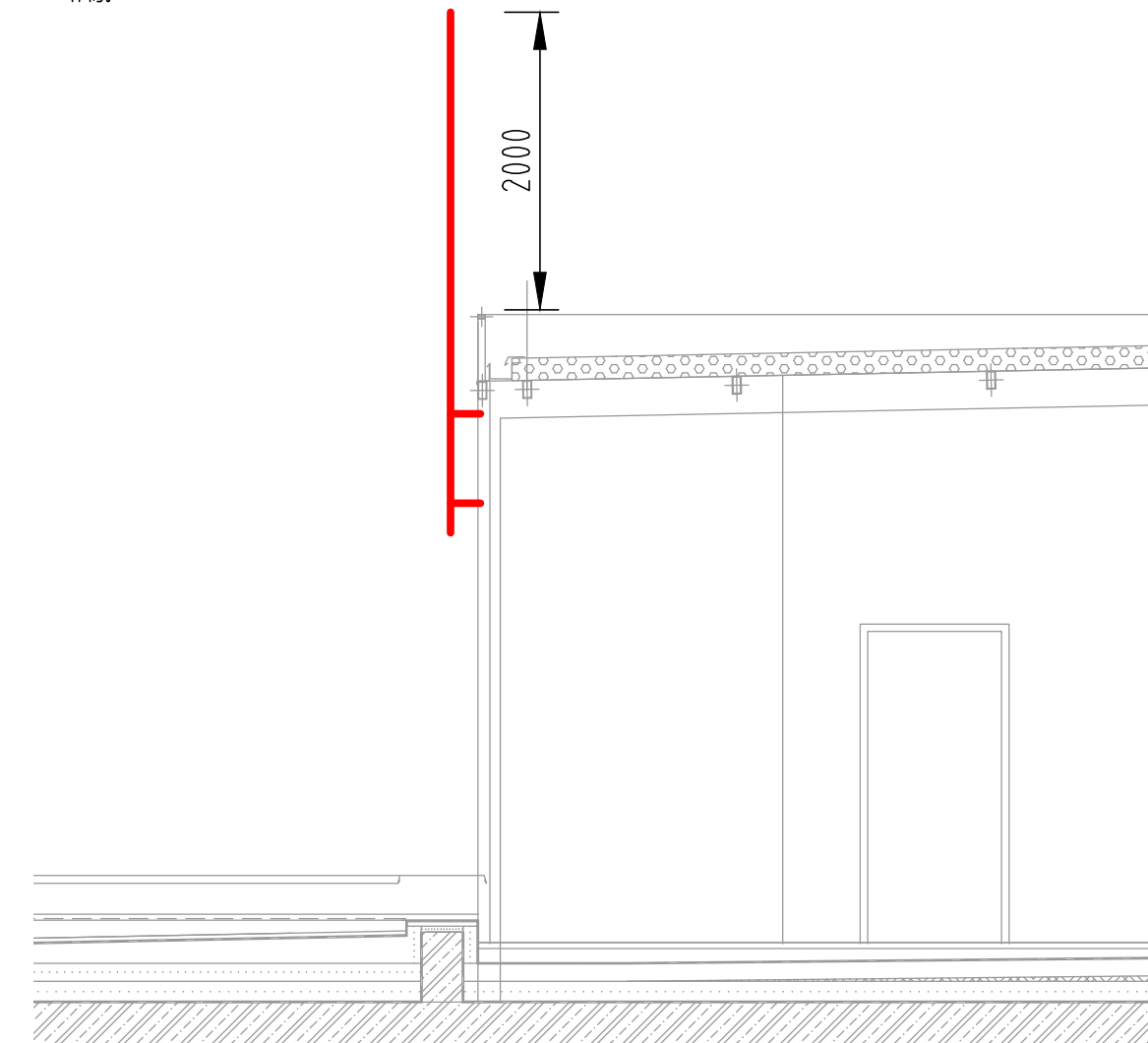


UMÍSTĚNÍ ANTÉNNÍHO STOŽÁRU (ŘEZ X-X)

M 1:50



LEGENDA:

	SPOLEČNÁ TRASA SLABOPROUDU drátěný / požární žlab instalovaný pod stropem		ZAKONČENÍ STRUKTUROVANÉ KABELAŽE V PODHLU ZÁSUVKY RJ45 - V ... IP ČTEČKA ELEKTRONICKÉ KONTROLY VSTUPU - H ... HLASOVÁ KOMUNIKACE IP VRÁTNÍK - K ... IP KAMERA - R ... REZERVA 1xRJ45
	SPOLEČNÁ TRASA SLABOPROUDU drátěný / požární žlab instalovaný pod stropem		Z PODHLU PROVÉST VYTŘUBKOVÁNÍ 1x23 DO KRABICE K068 (v1,2 m) PRO OSAZENÍ ČTEČKY A DALŠÍ TRUBKA 1x23 DO KRABICE K068 (v1,4 m) PRO OSAZENÍ IP VRÁTNÍKU. PŘESNÉ UMÍSTĚNÍ VÝVODŮ VIZ PODROBNÝ PROJEKT INTERIÉRU, KDE JSOU UVEDENY I KÓTOVANÉ ROZMĚRY. DODAVATEL DVEŘÍ V PODHLU ZAKONČÍ KABELY OD ELEKTRICKÉHO DVEŘNÍHO ZÁMKU A MAGNETICKÉHO KONTAKTU (dva pracovní jazyčkové kontakty).
	KABEL U/UTP C6 LSZH		
	OPTICKÝ KABEL		
	KOAXIÁLNÍ KABEL 75Ω		
	TELEFONNÍ KABEL např.: SYKFY		
	DATOVÝ ROZVADĚČ		
	KOMUNIKAČNÍ ZÁSUVKA 2xRJ45 ... INSTALOVÁNO V LŮŽKOVÉ RAMPĚ		ROZVADĚČ SYSTÉMU SPOLEČNÉ TELEVIZNÍ ANTÉNY ZÁSUVKA TELEVIZNÍ, TV-R, KONCOVÁ
	KOMUNIKAČNÍ ZÁSUVKA 2xRJ45 určená pro monitoring lednic		
	KOMUNIKAČNÍ ZÁSUVKA 1xRJ45 PRO PŘIPOJENÍ ACCESS POINTU (V PODHLU)		
	KOMUNIKAČNÍ ZÁSUVKA 1xRJ45 PRO IP HODINY JEDNOTNÉHO ČASU		

STÁVAJÍCÍ SLABOPROUDÉ ROZVODY JSOU ZAKRESLENY ŽLTOU BARVOU.

POKYNY PRO MONTÁŽ:

PODROBNÉ POKYNY PRO MONTÁŽ A PROVEDENÍ
INSTALACE JSOU UVEDENY V TECHNICKÉ ZPRÁVĚ.

AGCOM
PEOPLE FOR YOUR ICT
Náměstí Míru 22, 503 03 Smiřice
tel.: 495 405 911 e-mail: projekce@agcom.cz
ZR_200271

AKTUALIZACE DOKUMENTACE - 2020

VEDOUcí PROJEKTU: ING. ARCH. TEREZA JIRÁSKOVÁ	HLAVNí INŽENÝR PROJEKTU: ING. JIŘÍ HÁJEK	ATELIER H1 & ATELIER HÁJEK s.r.o. JIŽNÍ 870, 500 03 HRADEC KRÁLOVÉ IČO: 64792374, DIČ: CZ 64792374 tel.fax: +420 495546539, e-mail: h1h@hsc.cz	
ZODPOVĚDNÝ PROJEKTANT	VYPRACOVAL	KONTROLOVAL	
STAVEBNÍ ČÁST:	PROFESE:		
ING. JIŘÍ HÁJEK	Ing. Petr Kovanda	Ing. Martin Smolák	Ing. Martin Smolák
INVESTOR: Královéhradecký kraj, Pivovarské náměstí 1245, 500 03 Hradec Králové	DRUH PROJEKTU: PROJEKT DPS TYP PROFESE: SLP		
Nástavba operačních sálů a sterilizace na dvorním traktu laboratoří Městské nemocnice a.s. Dvůr Králové nad Labem	MĚŘÍTKO: 1:100 PŘÍLOHA: D1.4.SLP.04		
SLP - PŮDORYS 3.NP			

MĚŘÍTKO 1:100
0 1 2 3 4 m

Prostupy elektrických rozvodů (kabelů a vodičů) požárně dělícími konstrukcemi musí být provedeny podle článku 6.2 ČSN 73 0810 : 2016.

Dle ČSN 73 0810 : 2016, čl. 6.2.1. Prostupy rozvodů a instalací (např. vodovodů, kanalizací, plynovodů, vzduchovodů), technických a technologických zařízení, elektrických rozvodů (kabelů, vodičů) apod. mají být navrženy tak, aby co nejméně propustovaly požárně dělícími konstrukcemi. Konstrukce, ve kterých se vyskytují tyto prostupy, musí být dotaženy až k vnějším povrchům propustujících zařízení, a to ve stejné skladbě a se stejnou požární odolností jakou má požárně dělící konstrukce. Požárně dělící konstrukce může být případně i zaměněna (nebo upravena) v dotahované části k vnějším povrchům propustů za předpokladu, že nedojde ke snížení požární odolnosti a ani ke změně druhu konstrukce.

Prostupy musí být také navrženy a realizovány v souladu s ČSN 73 0802 ed.2, ČSN 73 0804 ed.2, ČSN 65 0201, v případě vzduchotechnických zařízení v souladu s ČSN 73 0872 a dalšími ustanoveními souvisejícími s prostupy v ČSN 73 08xx.

Těsnění propustů se provádí realizací požárně bezpečnostního zařízení - výrobku (systému) požární přepážky nebo upěvňovací (v souladu s ČSN EN 13501-2:2017, čl. 7.5.8), nebo dořezáním (např. dozřením, případně dobetonováním) hmotami třídy reakce na oheň A1 nebo A2 v celé hloušťce konstrukce a to pouze pokud se nejedná o prostupy konstrukcemi okolo chráněných únikových cest (nebo okolo požárních nebo evakuačních výťahů) a za dodržení dalších podmínek, které jsou uvedeny v další části tohoto článku ČSN.

Pro zhotovení protipožárních upěvek se použije systémové řešení s atestem státní zkušebny (např. HILTI, Promat, aj.)

HRANICE POŽÁRNĚ DĚLÍCÍCH KONSTRUKCÍ JE BAREVNĚ ODLIŠENA
VE VÝKRESOVÉ DOKUMENTACI. BLIŽŠÍ PODROBNOSTI JSOU UVEDENY
VE VÝKRESOVÉ DOKUMENTACI STAVEBNÍ ČÁSTI.

----- HRANICE POŽÁRNĚ DĚLÍCÍCH KONSTRUKCÍ